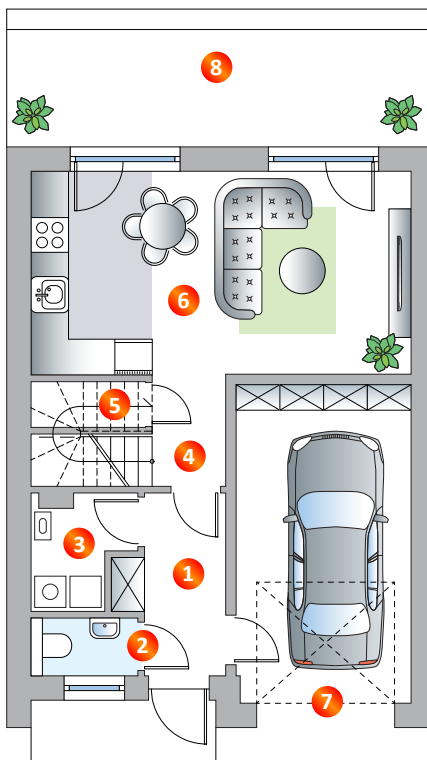


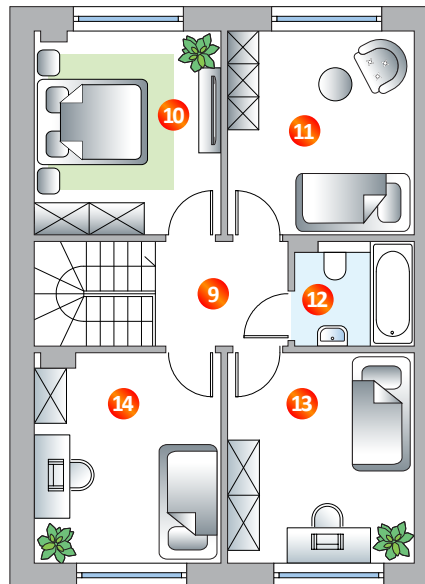


Osiedle - NOVA ŻARSKA

116.80 m²



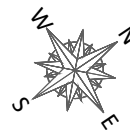
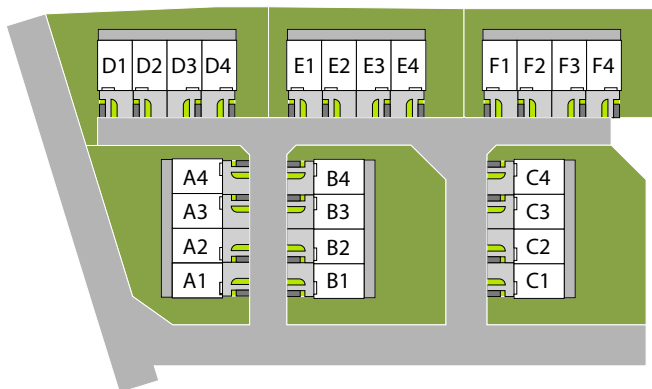
PARTER



PIĘTRO

PARTER	POW.
1. Wiatrołap	5.40 m ²
2. Toaleta	2.00 m ²
3. Pralnia+kotłownia	3.30 m ²
4. Komunikacja	2.60 m ²
5. Schowek	0.80 m ²
6. Salon+Kuchnia	25.40 m ²
7. Garaż	18.30 m ²
Pow. użytkowa	57.80 m²
8. Taras	18.80 m ²

PIĘTRO	POW.
9. Korytarz	4.50 m ²
10. Pokój	12.40 m ²
11. Pokój	12.50 m ²
12. łazienka	4.00 m ²
13. Pokój	12.90 m ²
14. Pokój	12.70 m ²
Pow. użytkowa	59.00 m²



NOVA ŻARSKA
OSIEDLE

BIURO OBSŁUGI
720-558-558